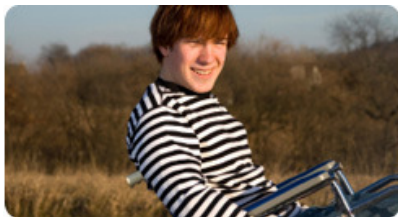


Financieel overzicht 2013



GPB

Berkelland, april 2014

Bereikbaarheid van de Stichting Gehandicapten Platform Berkelland (GPB)

Postadres:

Gehandicapten Platform Berkelland,
Kerkstraat 30,
7151 BW Eibergen.

E-mail: gpb@gehandicaptenplatform-berkelland.nl

Internet: www.gehandicaptenplatform-berkelland.nl

Telefoon contactpersoon: 0545-473571

Financieel overzicht 2013:

1-1-2013	Saldo: NL 39RABO0168450232	Rekening-courant	€ 1.718,56
1-1-2013	Saldo: NL 49RABO3495331123	Bedrijfsspaarrekening	€ 5.611,91 (+)
			€ 7.330,47

Inkomsten 2013:

rente 2013	64,63	
onkostenvergoeding gastlessen ScholenProject	100,00	
Prijs RABO-Coöperatiefonds ScholenProject	7.000,00	
Donatie 2013	<u>50,00</u> (+)	
totale inkomsten 2013:	€ 7.214,63	€ 7.214,63 (+)
		€ 14.545,10

Uitgaven 2013:

kosten 2012, betaald in januari 2013	99,11	
Organisatie kosten:	705,82	
ScholenProject:	7.088,77	
Commissie BTB:	157,43	
Commissie Vervoer:	86,74	
Commissie Publiciteit:	<u>27,89</u> (+)	
totale uitgaven 2013:	€ 8.165,76	€ 8.165,76 (-)
		€ 6.379,34

31-12-2013	Saldo: NL 39RABO0168450232	Rekening-courant	€ 702,80
31-12-2013	Saldo: NL 49RABO3495331123	Bedrijfsspaarrekening	€ 5.676,54 (+)
			€ 6.379,34